

QUINA MÚSICA PREFERIM?

ALBA LUNA, JAUME YANG, PAULA FONT I PERE MAS

**Projecte de matemàtiques.
(Estadístiques)**

25-05-2017

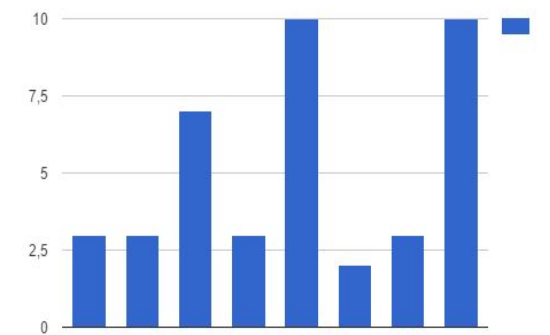
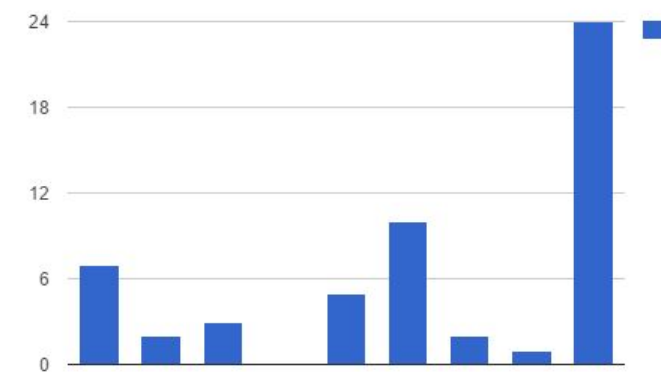
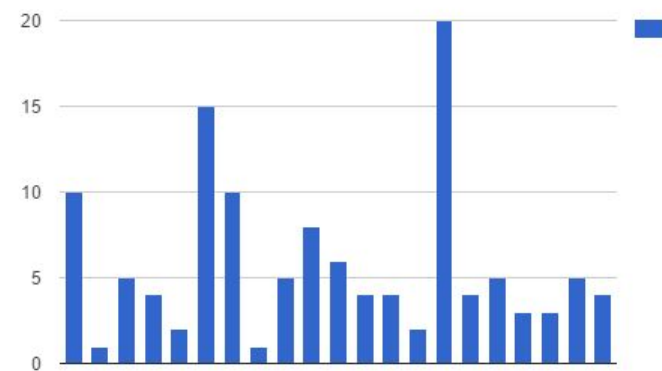
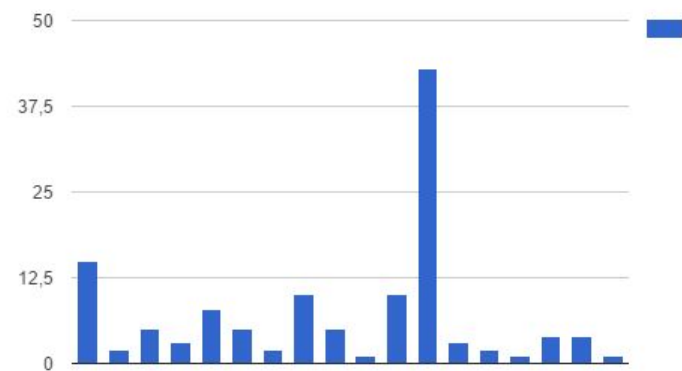
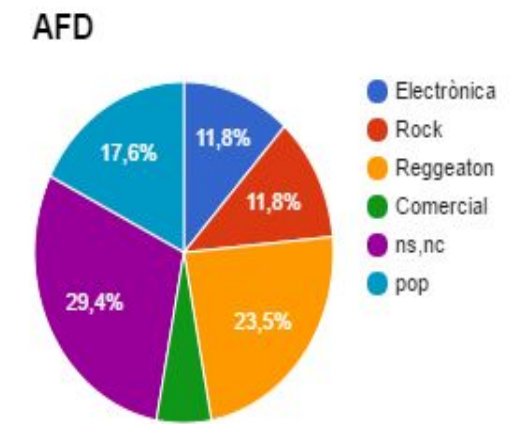
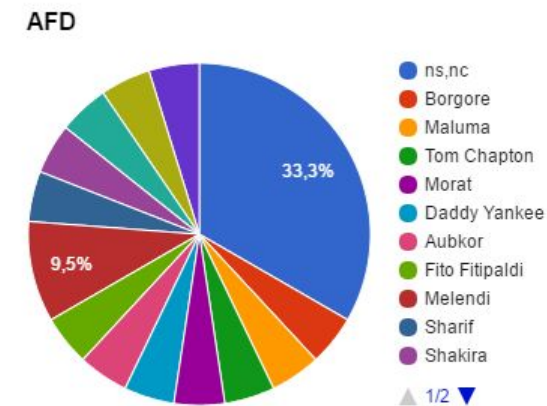
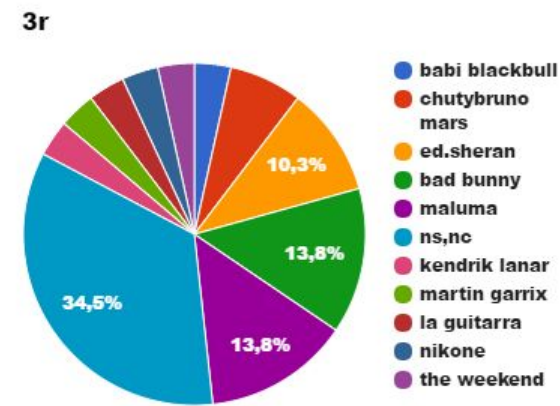
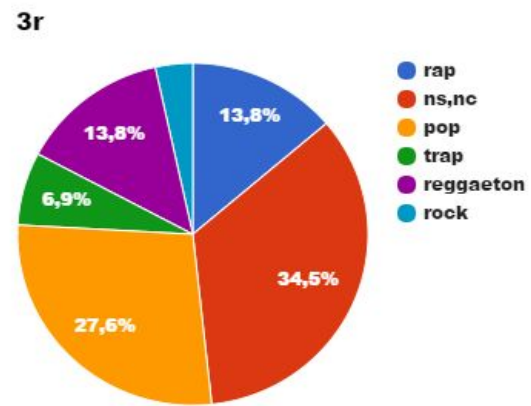
Mostra:

- Hem demanat a 151 persones (en total a tot l'institut) que responguessin una sèrie de preguntes per poder realitzar les nostres estadístiques.

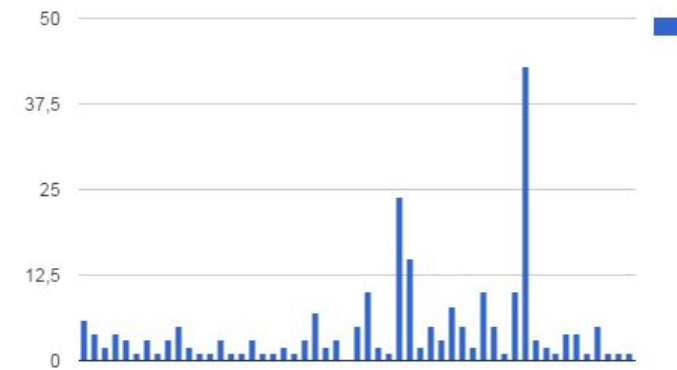
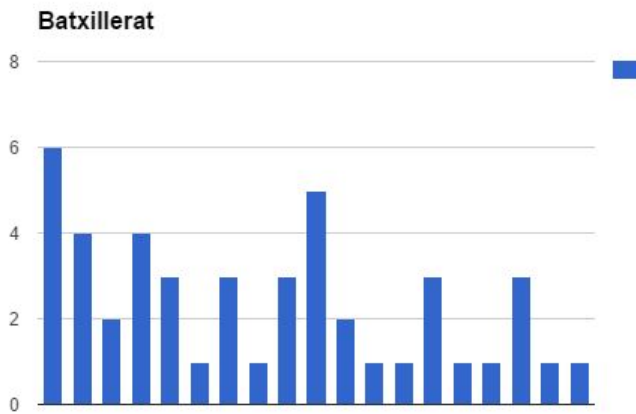
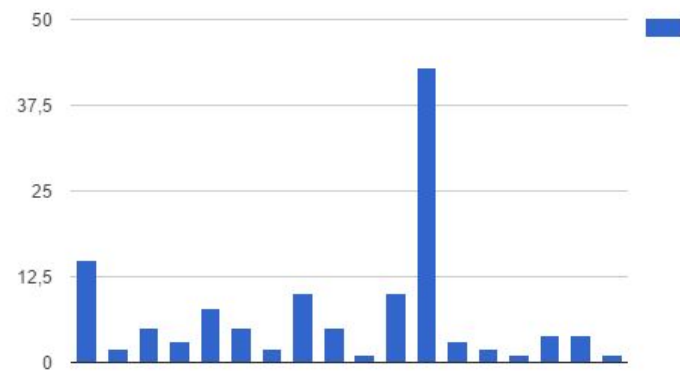
Variable estadística

- Hem realitzat 4 preguntes, les quals les variables estadístiques són: nombre de cançons preferides i vegades en que s'escolta una cançó preferida (quantitatives), cantant preferit i tipus de música preferit (qualitatives).

GRÀFICS DE 3R I AFD



GRÀFICS DE ESO, FP, BATXILLER E INSTITUT.



MITJANA ARITMÈTICA, MODA, RANG, MEDIANA, QUARTILSI I DESVIACIÓ TÍPICA

3r

Mitjana Aritmètica= 6' 3

Moda= 34' 5

Rang= 9

Mediana= 1-2

Quartils= 20-5, 2-2, 2-2, 2-2(Pregunta 3)

10-7, 5-3, 3-2, 2-1(Pregunta 4)

Desviació Típica= La desviació típica, és molt gran, perquè de l' 1 al 43, hi ha molta distància.

AFD

Mitjana Aritmètica=6'3

Moda= 33' 3

Rang= 6

Mediana=1

Desviació Típica=ÉS gran porque de 1 a 6 és molt.

FI.